

# BARRIÈRE



## INSECTICIDE BARRIÈRE de CONTACT pour IMPREGNATION de SURFACES dans les LOCAUX

- Sans odeur persistante
- Rémanent, insensible à la lumière
- Ne tache pas
- Agit par contact et ingestion
- Non inflammable
- Forme une barrière répulsive

### CARACTÉRISTIQUES PHYSIQUES

ETAT PHYSIQUE	: Liquide.
ASPECT	: Limpide.
COULEUR	: Sans ajout de colorant, pratiquement incolore.
MASSE VOLUMIQUE	: 1002 g/l +/- 20 g/l.
ODEUR	: Pin
REACTION CHIMIQUE	: Neutre.
POINT D'ÉCLAIR	: 105 °c – Afnor coupe fermée

### PROPRIÉTÉS PRINCIPALES / ACTIONS

Préparation en phase aqueuse sans solvants.

Polyvalence par imprégnation des surfaces ou supports affectionnés par les insectes réalise un concept insecticide particulièrement actif contre les différentes espèces en fonction des endroits d'applications suivants dans les locaux :

1. **VOLANTS :** mouches, mites, guêpes, taons, teignes, moustiques

**LOCALISATIONS**, surfaces ou supports d'imprégnation, exemples selon compatibilité avec la préparation :

encadrements de portes et fenêtres en extérieur et intérieur			
Volets, extérieurs des capots	rideaux métalliques	textiles ou voilages	
supports d'éclairage propices à attirer les insectes		Globes, armoires	
suspensions	néons	lampadaires	arrières de meubles

Ne pas appliquer sur une partie électrique

2. **AMPANTS :** blattes, cafards, fourmis, araignées, puces, poux

**LOCALISATIONS**, endroits obscurs de séjour ou de passages des insectes :

plinthes	arrières des meubles	dessous des lits
Sièges	dessous des fauteuils	arrière des têtes de lits

Appliquer sur le lieu de passage des insectes rampants ou sur des supports en carton disposés après imprégnation sur les zones de passages

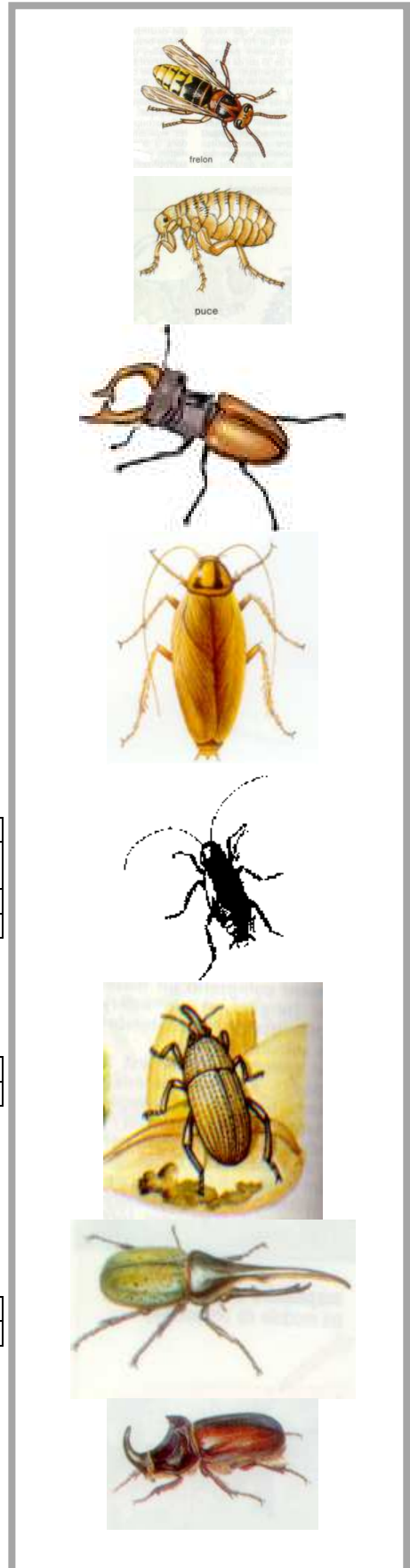
3. **ACARIENS :** Notamment les parasites apportés par les petits animaux domestiques.  
Punaises de lit  
Actif sur les *sarcoptes*, (acariens responsables des maladies de peau telle que la gale)

**LOCALISATIONS :**

tapis	moquettes	dessous des lits
proximité des paniers et couchettes des chiens et chats...		

**UTILISATION :** appliquer sur les textiles compatibles, laisser agir puis passer l'aspirateur afin de ramasser les acariens morts.

L'insecticide de contact est appliqué sur les surfaces de passage ou de séjour des insectes dans les différentes pièces (cuisines, salons, chambres, caves, sous-sols, vérandas, etc) des maisons, villas de vacances, camping-car, caravanes, tentes, véhicules, poubelles, etc...



## MODES ET DOSES D'EMPLOI

Agiter le flacon avant utilisation

En cas de supports sensibles ou textiles délicats, effectuer au préalable un test de compatibilité dans un endroit caché.

Pulvériser uniformément afin d'imprégner convenablement les supports.

Laisser sécher, essuyer, si nécessaire l'excédent avec un papier absorbant.

**Local confiné : Aérer avant de rendre aux utilisateurs.**

NOTA : Egalement utilisé en application à l'aide d'une brosse ou d'un pinceau, afin de déposer uniformément un film répulsif insecticide sur un support destiné à protéger une zone de passage.

## CONDITIONNEMENTS

**Modèles emballages possibles en polyéthylène recyclable**

Bidon de 5 litres code A41



Flacon spray de 750 ml code B14

## PRINCIPAUX ELEMENTS DE COMPOSITION

Préparation à base de PYRETHRINOÏDES synergisés en solution aqueuse prête à l'emploi.

## RECOMMANDATIONS



**DANGER**  
H318 Provoque des lésions oculaires graves.  
H412 Nocif pour les organismes aquatiques, entraîne des effets néfastes à long terme.

P280 Porter des gants et des lunettes de protection des yeux.  
P305 + P351 + P338 EN CAS DE CONTACT AVEC LES YEUX: rincer avec précaution à l'eau pendant plusieurs minutes. Enlever les lentilles de contact si la victime en porte et si elles peuvent être facilement enlevées. Continuer à rincer.  
P501 Éliminer le contenu/réceptacle dans les déchets industriels spéciaux.

## Utilisations réservées aux professionnels

Usage biocide TP18 :  
Objet d'une déclaration au SIMBAD sous n° 26759

Nom	CAS	%
CYPERMETHRINE CIS/TRANS +/-40/60	52315-07-8	4.00 g/kg
PIPERONYL BUTOXYDE	51-03-6	9.40 g/kg

« Utilisez les biocides avec précaution. Avant toute utilisation, lisez l'étiquette et les informations concernant le produit ». *Nettoyage du matériel d'application par rinçage à l'eau.*

Élimination du produit et de l'emballage : pour l'élimination des produits non utilisables, faire appel à une entreprise habilitée pour la collecte et l'élimination des produits dangereux. Réemploi de l'emballage interdit. Lors de l'utilisation du produit bien veiller à rincer ou égoutter parfaitement le bidon afin d'utiliser tout le produit (ce produit est miscible dans l'eau).

Numéro de lot + date de péremption : voir marquage sur le bas de l'emballage

L'effet biocide intervient instantanément après traitement. La durée d'action est de plusieurs semaines dans le cas où il n'y a pas rinçage de la surface. L'intervalle de temps entre chaque application est défini par le plan d'hygiène établi lors de l'étude HACCP. Occupation des locaux après traitement ne nécessitant pas de délai dans les conditions et doses d'utilisation préconisées.

Le nettoyage du matériel peut être réalisé à l'eau lorsqu'un nettoyage est imposé après contact avec le produit.

Usages professionnels.

Ne pas utiliser pour un usage autre que celui pour lequel le produit est destiné

En cas d'application excessive aérer les locaux 5 minutes avant réutilisation, si nécessaire prévoir un rinçage des surfaces à l'eau ou à l'aide d'un détergent approprié.

Conservé hors de la portée des enfants.

**Comme pour toutes les préparations insecticides, protéger les denrées non hermétiquement emballées pendant l'application.**

Toujours effectuer au préalable, un essai avec la surface à traiter pour déterminer compatibilité et temps de contact appropriés.

EGA Entreprise

15 domaine de la forêt d'Ivry 27220 Mousseaux Neuville

[www.produitdentretien.fr](http://www.produitdentretien.fr)

Tél: 02 32 37 68 02