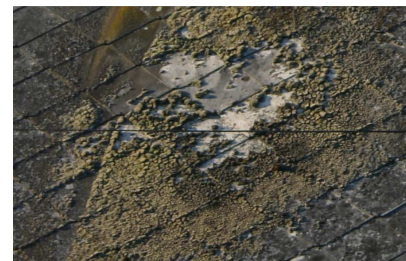


# ARD'MOUSSE ECO

## NETTOYANT **ÉCOLOGIQUE**

### A USAGES PROFESSIONNELS

#### pour L'ENTRETIEN et la RÉNOVATION des TOITURES, BARDAGES, TERRASSES



## PRINCIPAUX ÉLÉMENTS DE COMPOSITION

Préparation en solution aqueuse à base de fonctions nettoyantes et désincrustantes, agents de surfaces, abaisseurs de tension superficielle facilitant l'imprégnation et le nettoyage.

**Substances actives d'origine végétale facilement renouvelable sélectionnées pour leur compatibilité avec l'environnement**

Agents de surfaces conformes au Règlement Européen 648 / 2004 et Directive 2003 / 53 / CE

## CARACTÉRISTIQUES PHYSIQUES

. ETAT PHYSIQUE	: Liquide
. MASSE VOLUMIQUE	: 1022 g/l +/- 20 g/l
. REACTION CHIMIQUE	: Acide faible
. pH pur	: 2,05 Environ
. ASPECT	: Limpide incolore
. ODEUR	: Faible odeur végétale, herbacée
. TENSION SUPERFICIELLE à 5 % dans l'eau	: 32,8 Dyne / cm

## PROPRIÉTÉS PRINCIPALES

### ■ Facilement miscible dans l'eau.

■ Par sa basse tension superficielle en solution dans l'eau, **élimine** les dépôts de poussières minérales, les incrustations et les taches colorées provenant de dépôts de matières organiques, tanins végétaux, etc... fixées sur des toitures, bardages et matériaux de construction exposés aux intempéries :

- Soubassements humides en béton, murs en pierres,
- Enduits, crépis, enduits muraux compatibles,
- Terrasses bétonnées ou recouvertes de dalles, carrelages, de pavés ou de schiste ardoisier, bois,
- Planchers et portiques en bois,
- Pontons, cales d'accostage,
- Terrasses, structures, équipements extérieurs en bois, etc...
- Toitures

### ■ UTILISATIONS / APPLICATIONS :

Professionnels du bâtiment, de la maintenance, couvreurs pour les travaux de nettoyage ou de rénovation en extérieur, des matériaux de construction dans les lieux publics, mairies, bâtiments de collectivités, bords et entourages de bassins, terrasses, fontaines, bordures et allées bétonnées ou pavés dans les jardins publics, escaliers ou plans inclinés **rendus glissants** par la présence d'incrustations, de matières organiques d'origine végétale telles-que algues ou mousses.

## ENVIRONNEMENT :

**Préparation réalisée à partir de composants sélectionnés pour leur bonne aptitude à la BIODÉGRADABILITÉ et leur origine facilement renouvelables et compatibles avec la protection de la nature**



Le produit objet du test est facilement biodégradable selon la norme OCDE 301 F. Ce résultat positif permet de considérer que le 6030 se dégradera rapidement et complètement dans des conditions d'aérobiose dans la plupart des environnements, y compris les stations d'épuration biologique des eaux usées.

## COMPATIBILITE ENVIRONNEMENTALE :

TESTS de BIODEGRADABILITE FINALE effectués selon le REFERENTIEL Norme OCDE 301 F – DIN EN 29408 – ISO 9408 sur la totalité de la composition

Le produit est certifié facilement BIODEGRADABLE PV du Rapport d'Essai n° B / 13092 / 4

**APPLICATION :**

● Par pulvérisation - imprégnation d'une dilution dans l'eau à l'aide d'un pulvérisateur ou arrosoir en plastique selon nature des surfaces et importance des dépôts :

**1 Partie de produit pour 2 à 4 parties d'eau pour 3 à 5 m<sup>2</sup> en fonction de la porosité des surfaces.**

● Laisser agir le produit pour l'élimination des efflorescences, solubilisation des dépôts, taches, verdissement des algues, mousses, etc...

● Effectuer ensuite un rinçage à l'eau claire sous pression ou, dans le cas de toitures, laisser l'action naturelle de la pluie qui enlèvera les dépôts et résidus devenus non adhérents



Sur dépôts anciens avec présence de végétaux très développés : Effectuer au préalable un raclage ou brossage afin d'enlever les tampons de mousses épais, incrustés sur des surfaces poreuses irrégulières.

Effectuer 2 applications selon nature et compatibilité.

**Ne pas appliquer par temps de gel, températures optimales d'application : de + 12°C à 20°C**

**Dans le cas de toitures : Privilégier la pulvérisation en dehors de journées pluvieuses**

**RECOMMANDATIONS**

Préparation **non soumise** à l'étiquetage de nocivité toxicité d'après directive européenne en vigueur :

- la classification de cette préparation a été exécutée conformément à la directive dite « Toutes Préparations » 1999/45/CE et de ses adaptations.
- A aussi été pris en compte le règlement (CE) n°1272/2008 (CLP) et ses adaptations (Règlement (CE) n° 790/2009).

Contient :

- moins de 5% de : agents de surface non ioniques

**NOTA IMPORTANT :**

**Lors de l'application, protéger plantes, végétaux, surfaces sensibles situées à proximité.**

**Toujours effectuer au préalable, un essai avec la surface ou les supports à désincruster pour déterminer compatibilité, concentration de dilution et temps de contact appropriés.**

**Utiliser gants et matériels de protection appropriés.**

**Ne pas laisser à la portée des enfants.**

**Protéger du gel au stockage**

EGA Entreprise - 15 domaine de la forêt d'Ivry 27220 Mousseaux Neuville  
www.ega-entreprise.fr  
Tél: 02 32 37 68 02